

NIVEAU 03

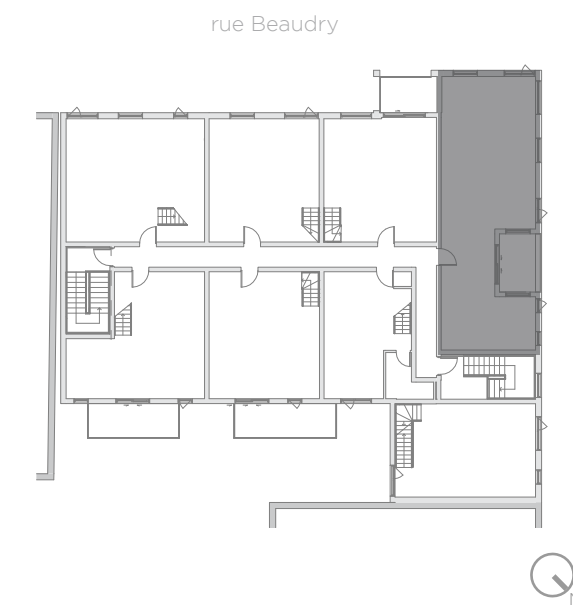
SPÉCIFICATIONS DE L'UNITÉ

- Situé au troisième étage
- Belle unité de coin avec fenestration abondante
- Vue sur le Mont-Royal
- Possibilité de 1 ou 2 chambres
- Bain et douche séparés
- Belle terrasse privée
- Espace de rangement au sous-sol (locker)
- Possibilité espace extérieur ou intérieur pour vélo

LE BEAUDRY

CONDOMINIUM

1250 boul. Maisonneuve E. | Montréal



unité 304

sur 1 niveau

Niveau 3 :: 835 pi²

Terrasse :: 79 pi²



Ce dessin est une représentation artistique. Se référer au promoteur pour les inclusions et les exclusions.

Ce dessin est préliminaire.

Les dimensions sont approximatives et assujetties à changement sans préavis. Les superficies sont calculées aux faces externes des murs extérieurs et au centre des murs mitoyens. Les pieds carrés exacts seront calculés par l'arpenteur. Les meubles et les aménagement qui y figurent sont montrés à titre indicatif seulement.