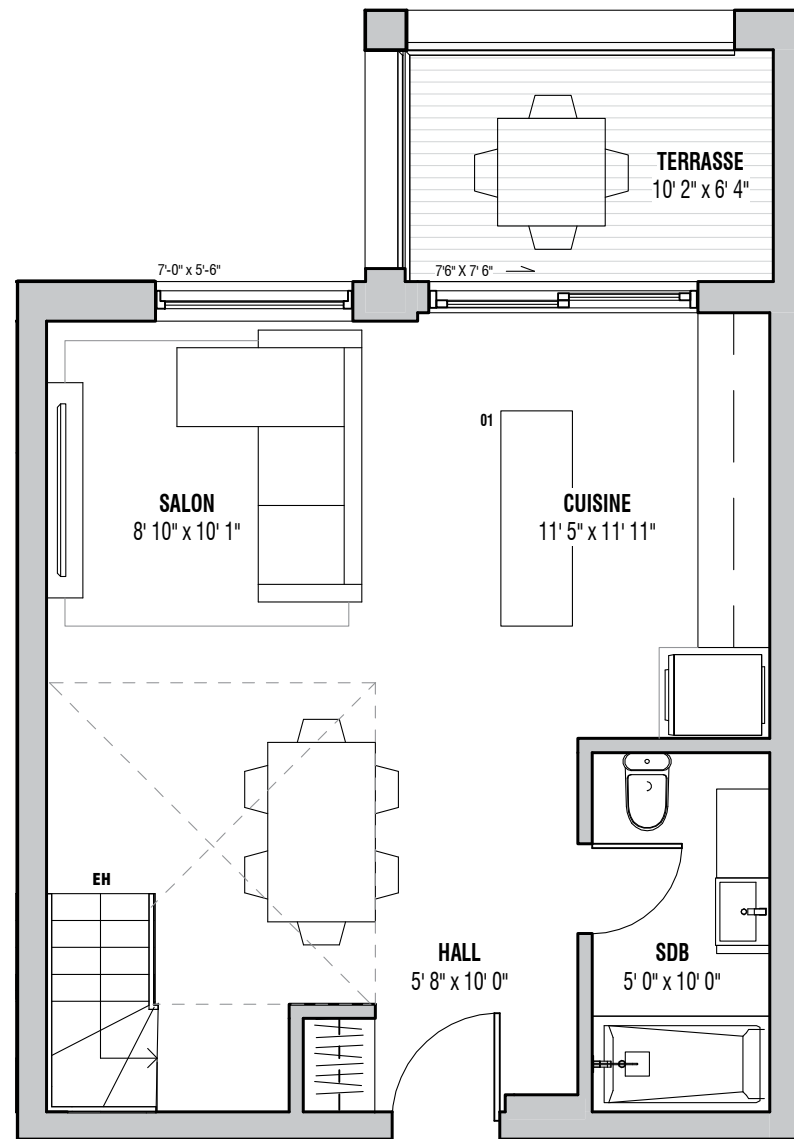


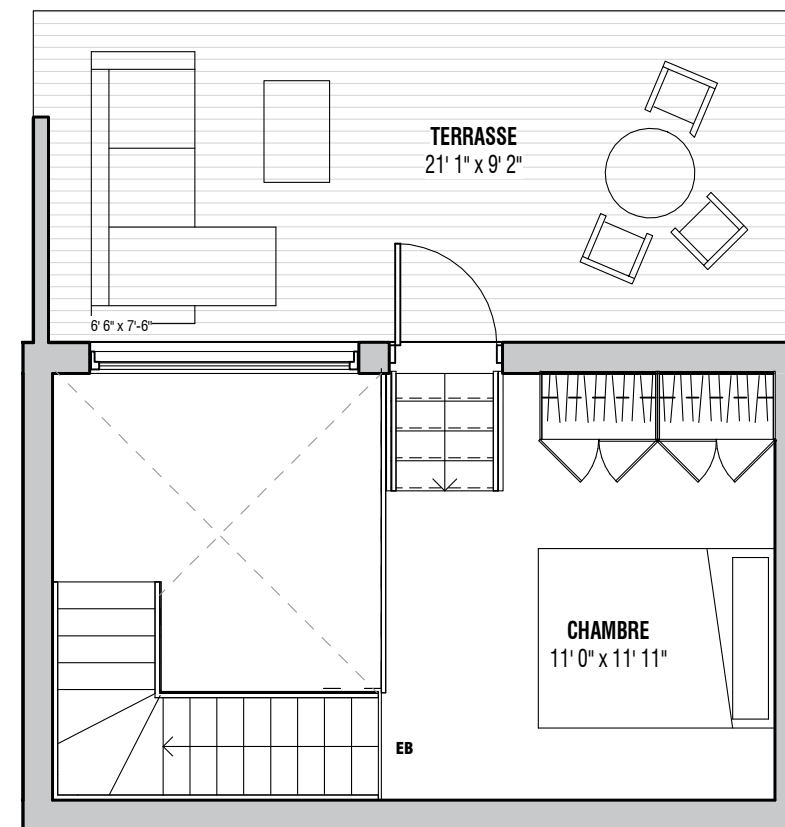
LE BEAUDRY

CONDOMINIUM
1250 boul. Maisonneuve E. | Montréal

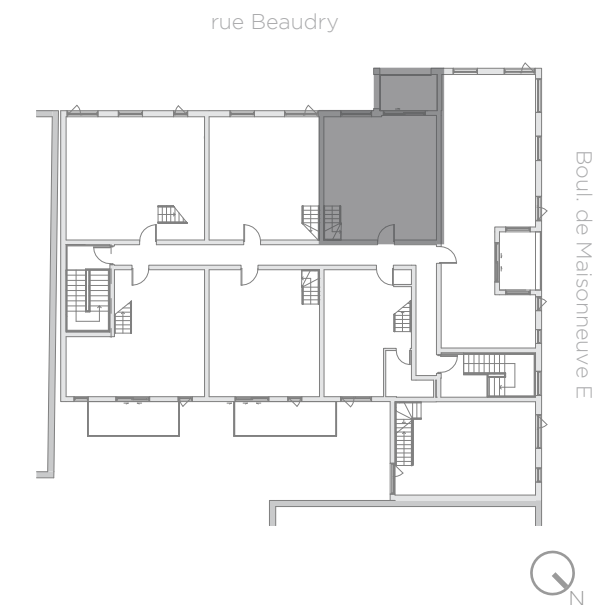


01 | ÎLOT DE CUISINE AMOVIBLE

NIVEAU 03



NIVEAU MEZZ.



unité 303

sur 2 niveaux

Niveau 3 :: 493 pi²
Niveau mezzanine :: 158 pi²

Superficie totale :: 651 pi²

Terrasse :: 195 pi²

SPÉCIFICATIONS DE L'UNITÉ

- Unité sur deux étages avec mezzanine et 2 terrasses (1 sur le toit, l'autre sur la rue Beaudry)
- Vue sur le centre-ville et le Mont-Royal
- Plafond 19 pieds salon et salle à manger
- 1 chambre à coucher
- Rangement au sous-sol (locker)
- Possibilité espace extérieur ou intérieur pour vélo



Ce dessin est une représentation artistique. Se référer au promoteur pour les inclusions et les exclusions.

Ce dessin est préliminaire.

Les dimensions sont approximatives et assujetties à changement sans préavis. Les superficies sont calculées aux faces externes des murs extérieurs et au centre des murs mitoyens. Les pieds carrés exacts seront calculés par l'arpenteur. Les meubles et les aménagement qui y figurent sont montrés à titre indicatif seulement.

