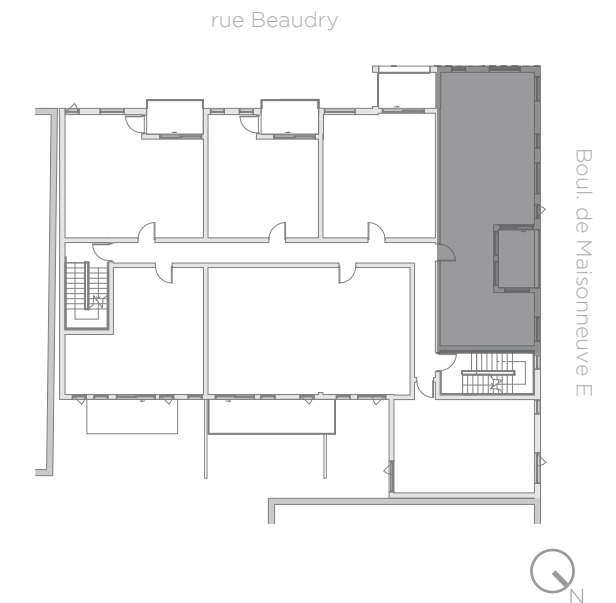


LE BEAUDRY

CONDOMINIUM

1250 boul. Maisonneuve E. | Montréal



unité 204

sur 1 niveau

Niveau 2 843 pi²

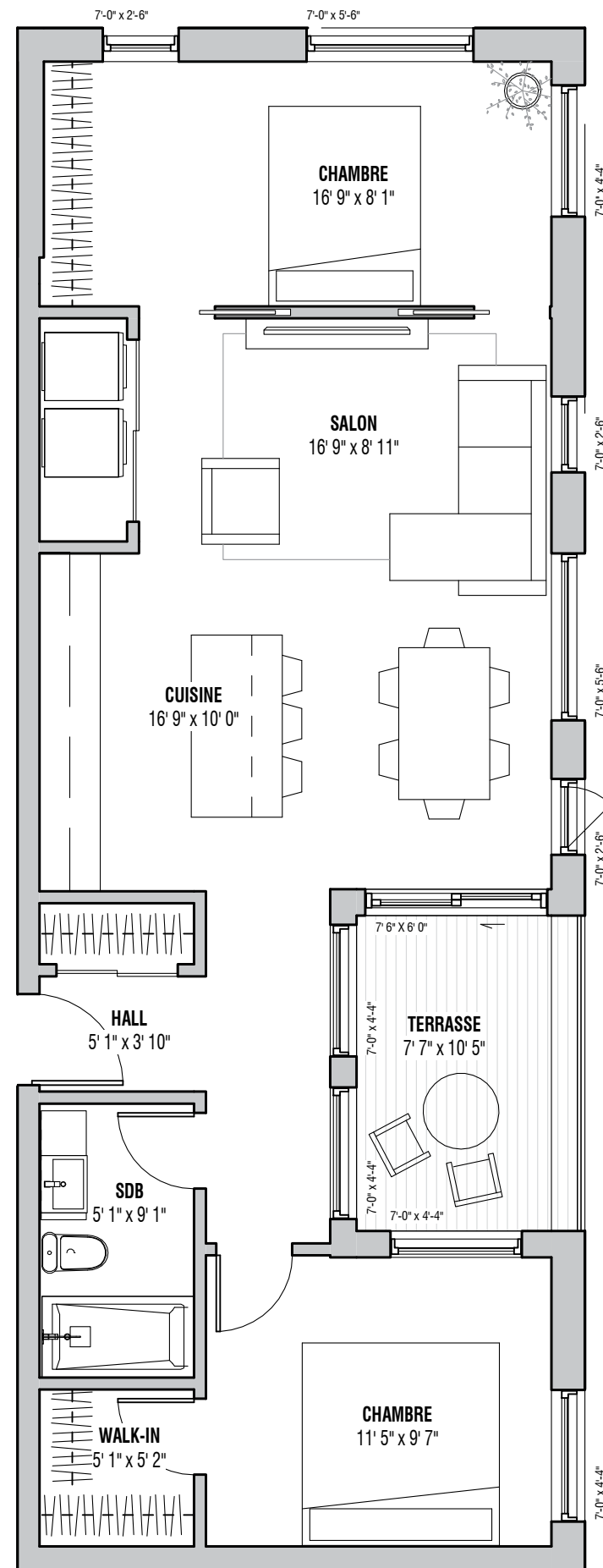
Terrasse :: 77 pi²



Ce dessin est une représentation artistique. Se référer au promoteur pour les inclusions et les exclusions.

Ce dessin est préliminaire.

Les dimensions sont approximatives et assujetties à changement sans préavis. Les superficies sont calculées aux faces externes des murs extérieurs et au centre des murs mitoyens. Les pieds carrés exacts seront calculés par l'arpenteur. Les meubles et les aménagement qui y figurent sont montrés à titre indicatif seulement.



SPÉCIFICATIONS DE L'UNITÉ

- Belle unité de coin
- Situé au deuxième étage
- Fenestration abondante
- 2 chambres à coucher
- Très belle terrasse extérieure
- Rangement au sous-sol (locker)
- Possibilité espace extérieur ou intérieur pour vélo

5 10 20 NIVEAU 02