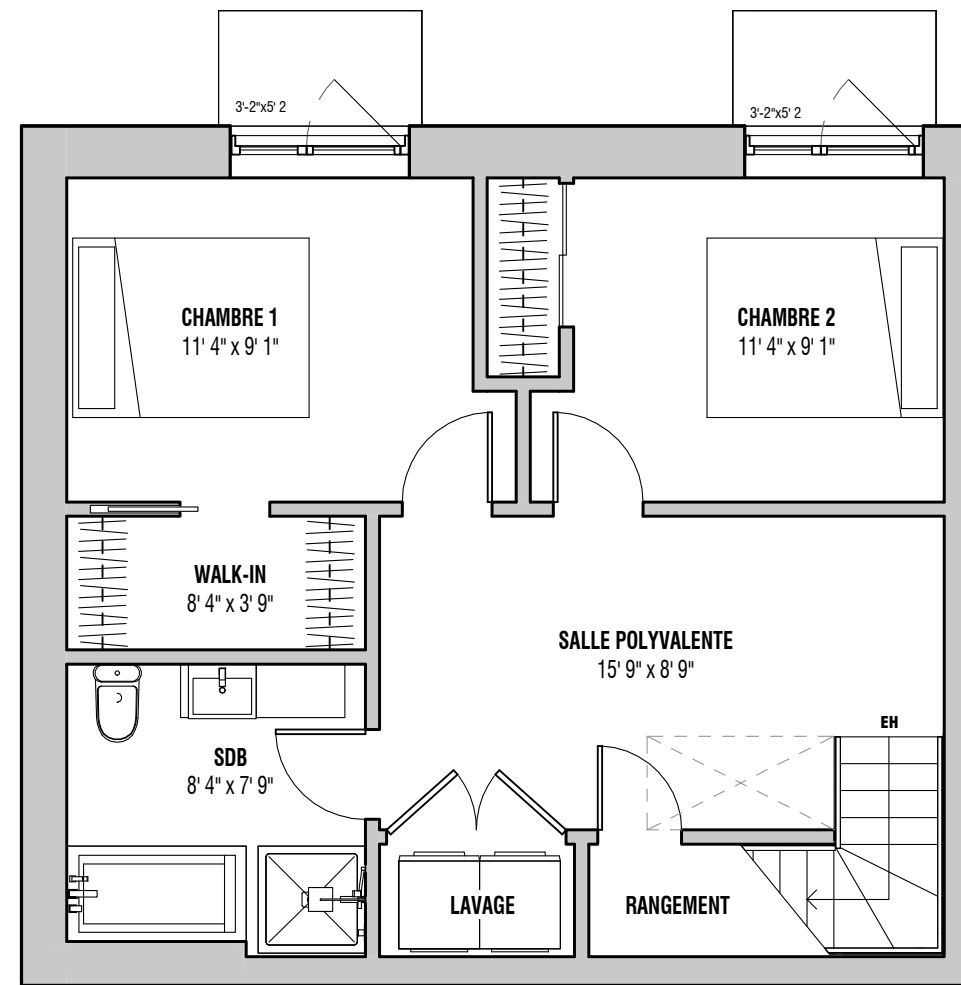


LE BEAUDRI

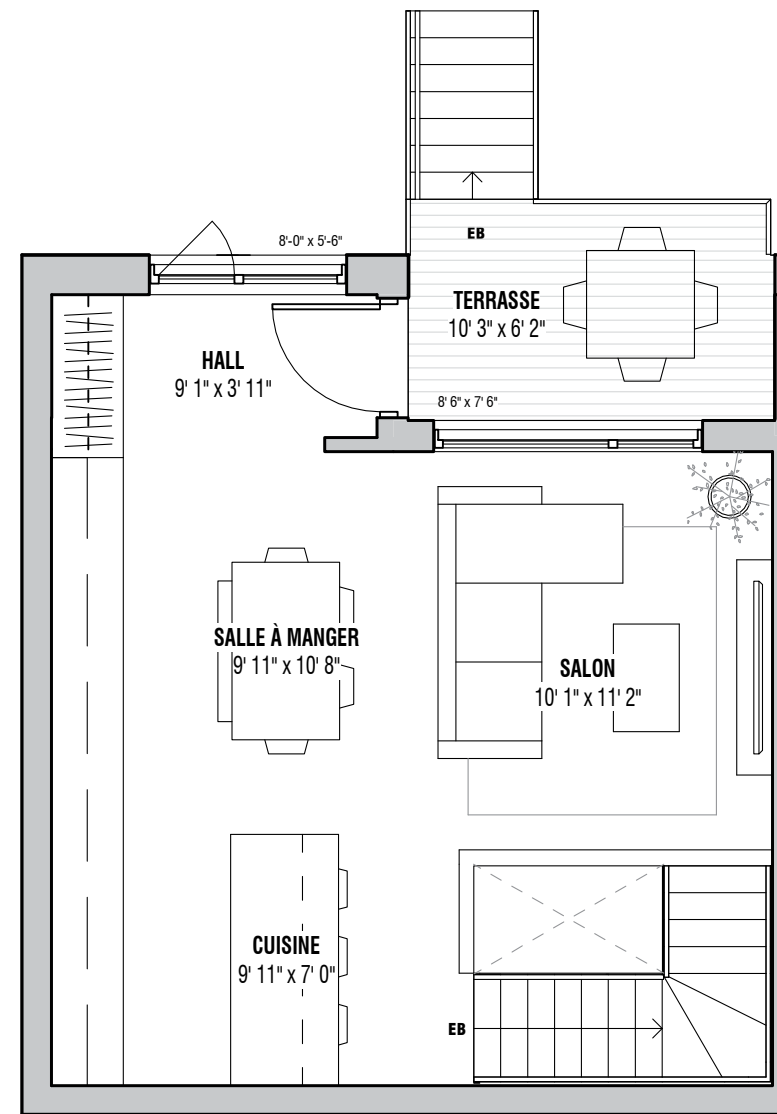
CONDOMINIUM
1250 boul. Maisonneuve E. | Montréal



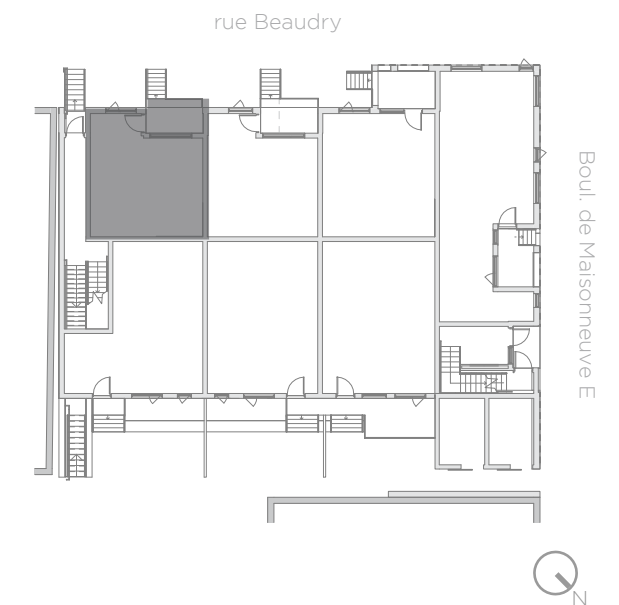
NIVEAU 00

SPÉCIFICATIONS DE L'UNITÉ

- Belle unité de style maison de ville sur deux étages
- Porte d'entrée indépendante en façade du bâtiment
- Situé au rez-de-chaussée
- Bain et douche séparés
- Cuisine 18 pieds de long
- Belle terrasse extérieure
- 2 chambres à coucher
- Espace de rangement au sous-sol (locker)
- Possibilité d'espace extérieur ou intérieur pour vélo



NIVEAU 01



unité 101

sur 2 niveaux

Niveau 0 :: 614 pi²
Niveau 1 :: 393 pi²

Superficie totale :: 1007 pi²

Terrasse :: 63 pi²



Ce dessin est une représentation artistique. Se référer au promoteur pour les inclusions et les exclusions.

Ce dessin est préliminaire.

Les dimensions sont approximatives et assujetties à changement sans préavis. Les superficies sont calculées aux faces externes des murs extérieurs et au centre des murs mitoyens. Les pieds carrés exacts seront calculés par l'arpenteur. Les meubles et les aménagement qui y figurent sont montrés à titre indicatif seulement.

